



Newsletter je věnován zajímavým případům hematologie v naší laboratoři.

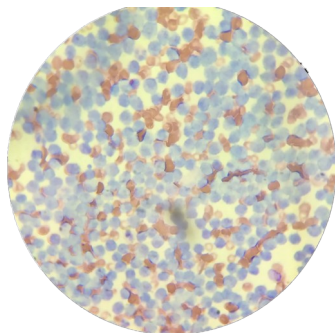
### Případ extrémní leukocytózy

Leukocytóza, například při infekci, není úplně nestandardním jevem a setkáváme se s ním často. Pro podporu infekcí podmíněné leukocytózy se užívá například stanovení C-reaktivního proteinu u psa nebo SAA-feline u kočky.

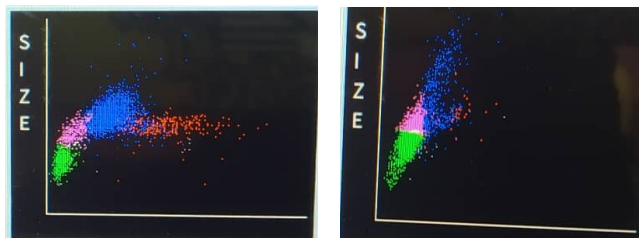
V rámci naší laboratorní praxe jsme se setkali s různými případy leukocytózy, ale jeden skutečně vybočuje z jakýchkoliv standardních měřítek. Na našem hematologickém analyzátoru Mythic 5Vet Pro jsme naměřili hodnotu u psa 651 x 10<sup>9</sup> leukocytů.

Param.	Result	Unit
WBC	H 651.11	10 <sup>9</sup> /L
LYM%	H *57.46	%
MON%	H *20.52	%
NEU%	L *19.86	%
EOS%	*0.76	%
BASO%	H *1.40	%

Ukázka krevního nátěru při daném případě:



Jako pomůcka pro určení diagnózy můžou kromě procent a absolutních čísel leukocytů sloužit takzvané scattergramy. Typický scattergram u zdravého zvířátka má tvar "rohličku", jak lze vidět na obrázku dále. Při patologických případech dochází k různým posunem a deformacím tvaru. Vybrané tvary pak lze spárovat s určitou diagnózou.



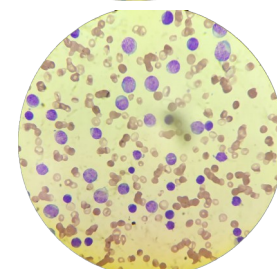
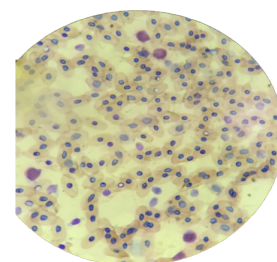
**NORMÁLOVÝ VZOREK** **PATOLOGICKÝ VZOREK**

**Legenda:** Zelená: lymfocyty, Růžová: monocyty, Modrá: neutrofilní segmenty, Červená: eosinofily, Bílá: bazofily

### Psy a kočky jsou jen vrchol ledovce..

Denně měříme desítky hematologických vzorků převážně od koček a psů. Jsou vzorky, které překvapí i náš laboratorní personál. V jednom případě jsme se takhle potýkali s vyšetřením mikroskopického diferenciálu u kajmana.

Plazi (a též ryby a ptáci) mají oválné erythrocyty s vyvinutým jádrem. Barviva, které používáme na barvení jader leukocytů, barví i jádra erythrocytů. Vzhledem k tomu, že erythrocytů je řádově tisíckrát více než leukocytů, bylo místy velice obtížné správně identifikovat jednotlivé frakce leukocytů, ale úspěšně se nám to povedlo. Obrázek dolů zobrazuje porovnání vybrané psí a kajmaní krve.



**PŘÍŠTÍ DÍL:** V dalším díle (10-12/2022) se budeme věnovat případům vyšetření štítné žlázy.